



# قياس رضى أصحاب العلاقة

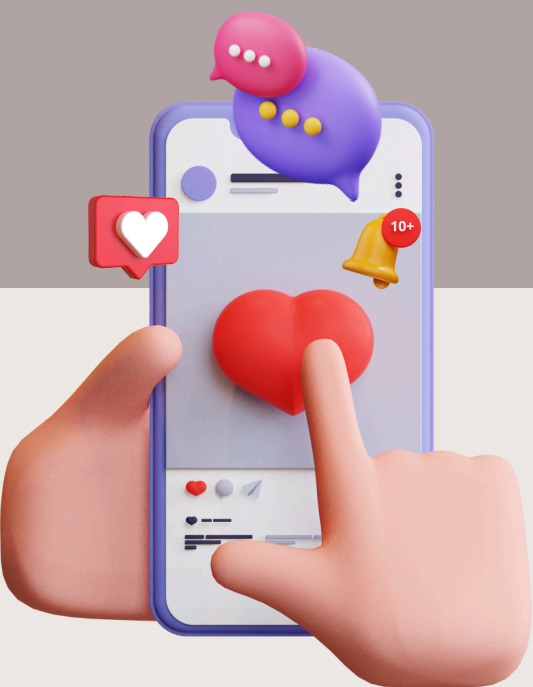
( عن مشروع سلة إفطار أسرة )





مشروع

# سلة إفطار أسرة

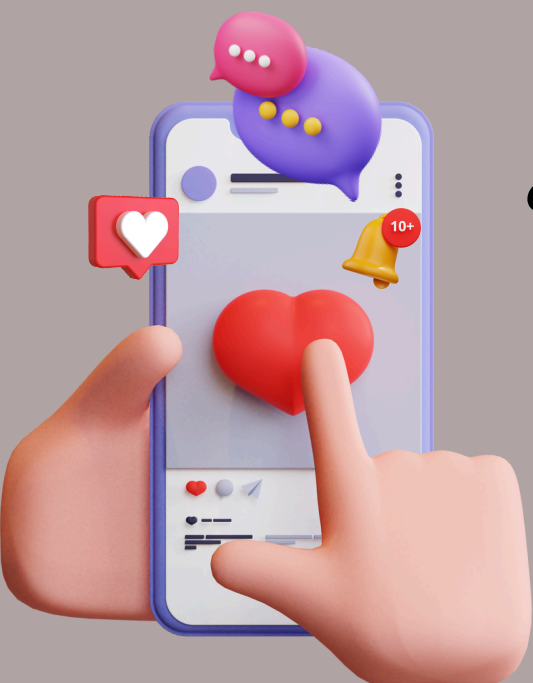


تم ارسال الاستبانة لـ :

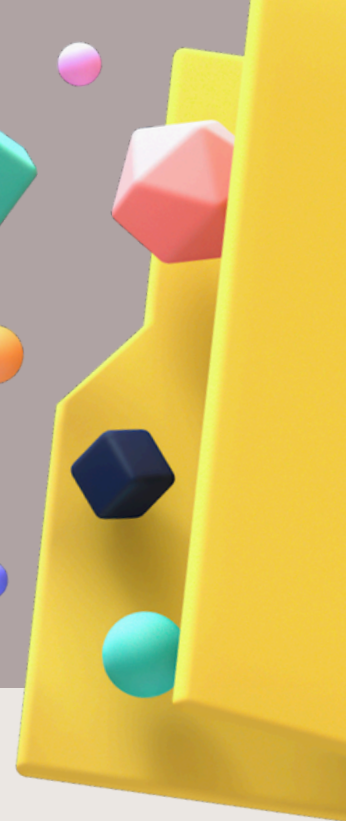
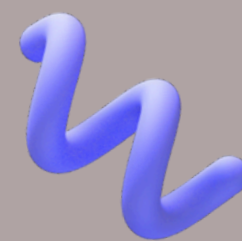
252 مستفيد

عدد الردود :

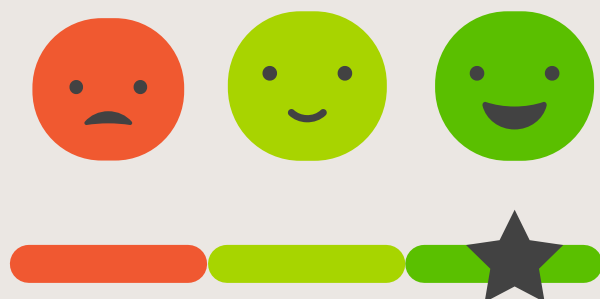
164



هل كان الدعم كافي لتغطية  
جميع احتياجات  
المواد الغذائية ؟

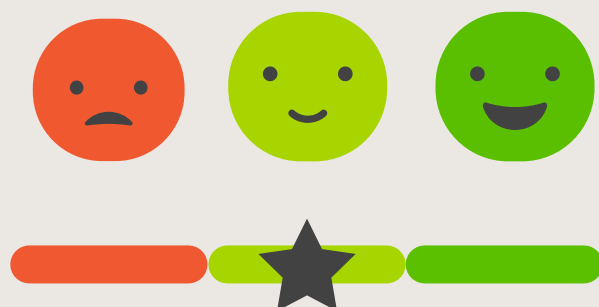


راضي جدًا



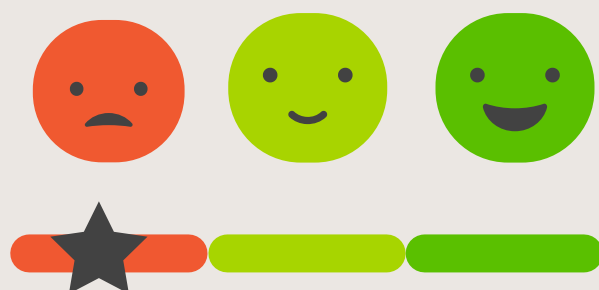
87.8%

راضي

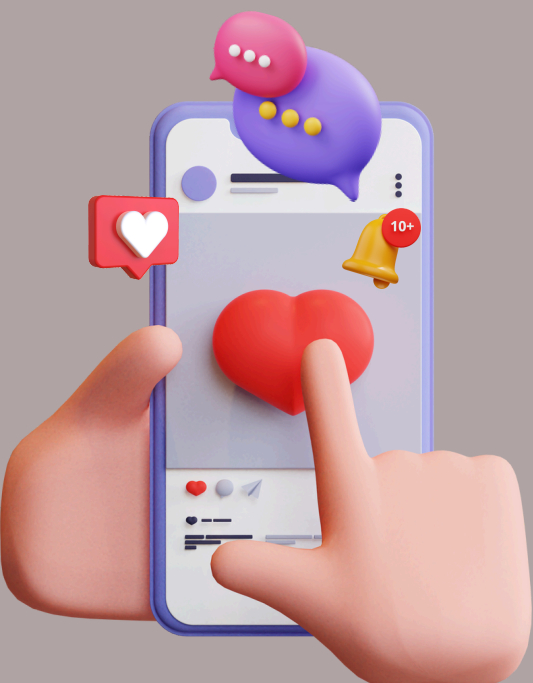


8.5%

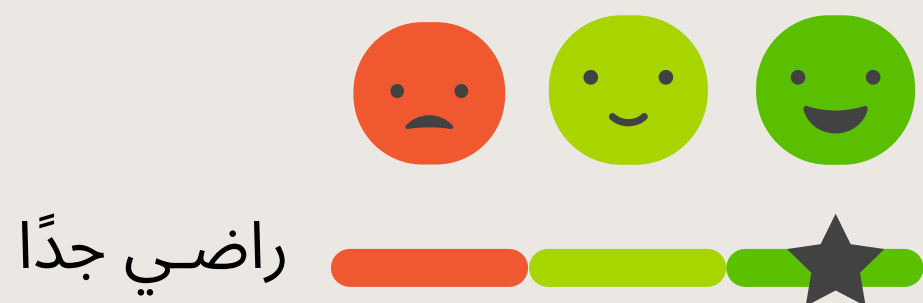
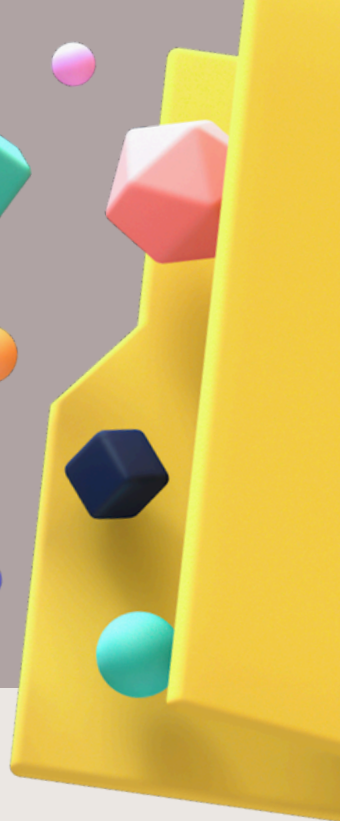
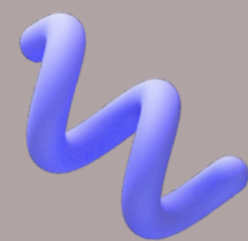
غير راضي



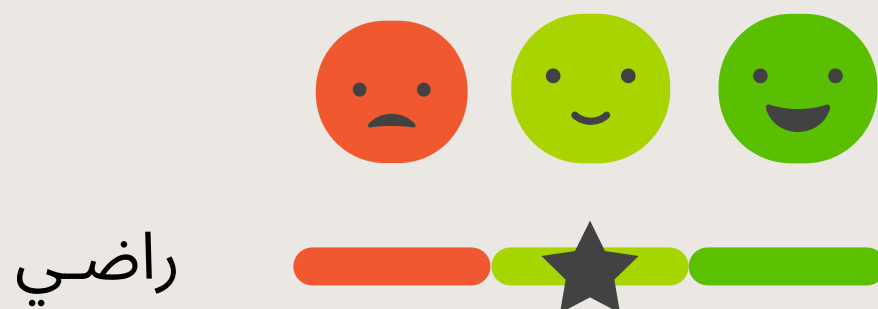
3.7%



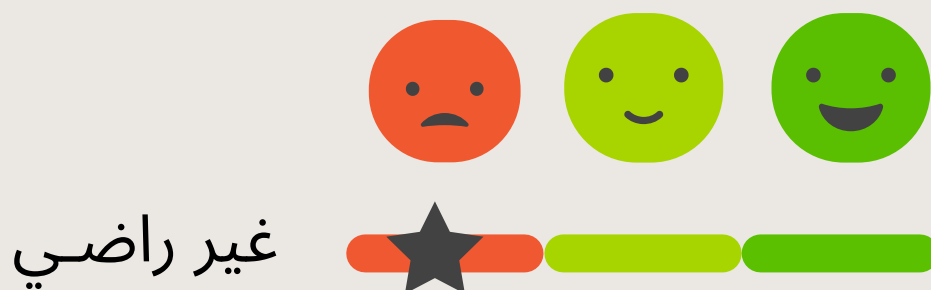
# هل وصل الدعم في الوقت المناسب ؟



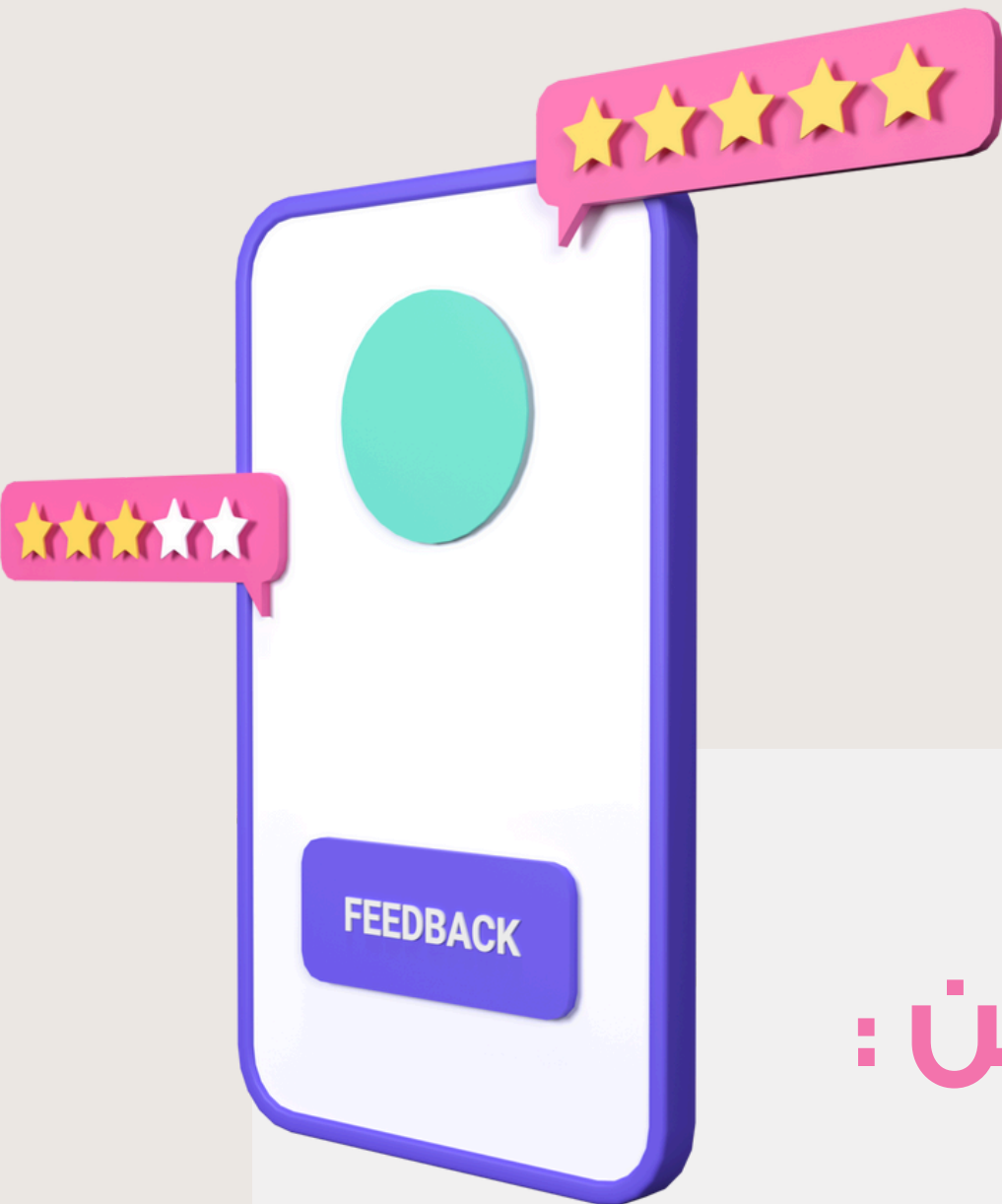
89.6%



7.9%



2.4%



## فرص التحسين :

- التوصية بزيادة مبلغ السلة الغذائية

- ايداع مبلغ السلة قبل بداية شهر رمضان  
بوقت كاف للشراء





تم بحمد الله ،،